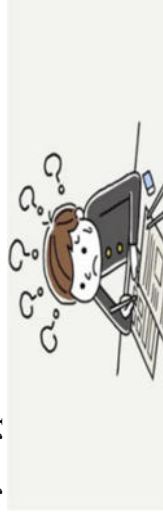


Изменения в КИМ ЕГЭ 2024 года в сравнении с КИМ 2023 года

В работу внесены следующие изменения.

1. Для ряда заданий (6, 13, 14, 15, 21, 22 и 23) указаны вариативные формулировки заданий.
2. В заданиях 13 и 14 изменены формулировка задания и система ответов (множественный выбор в виде цифр).
3. Изменена система оценивания заданий с кратким ответом. В частности, для задания 8 уменьшено максимальное количество первичных баллов с 3 до 2. Кроме того, для задания 26 скорректированы требования для получения 1 балла: чтобы получить 1 балл, экзаменуемый может допустить только 2 ошибки.
4. Претерпела изменения формулировка задания 27. Предполагается, что при комментировании проблемы исходного текста примеры-иллюстрации являются неотъемлемой частью пояснений к ним. Уточнено также понятие анализа смысловой связи между примерами-иллюстрациями: «Проанализируйте указанную смысловую связь между примерами-иллюстрациями». Наконец, обоснование собственного мнения экзаменуемого требует включения примера-аргумента, опирающегося на жизненный, читательский или историко-культурный опыт экзаменуемого.



Дополнительные материалы и оборудование

Перечень дополнительных материалов и оборудования, использование которых разрешено при проведении ЕГЭ, утверждается приказом Минпросвещения России и Рособнадзора.

При проведении ЕГЭ по русскому языку дополнительные материалы и оборудование не используются.



Умело пользуйтесь черновиком, не уделяйте ему чрезмерного внимания; помните, что **черновик не проверяется**.

Старайтесь не оставлять на бланках **незаполненных клеточек**. Незаполненная клеточка – это не полученный вами балл. Если вы не вполне уверены в ответе, вписывайте тот, который кажется вам наиболее вероятным.

Перед экзаменом **потренируйтесь в заполнении бланков**. Следите за тем, чтобы все буквы, цифры и другие символы соответствовали образцам, приведённым в верхней части бланков, а также инструкции по заполнению бланков.

Удачи на экзамене!!!



Муниципальное образование
Гулькевичский район,
муниципальное бюджетное
общеобразовательное учреждение
средняя общеобразовательная
школа №24 х. Чаплыгин
Муниципального образования
Гулькевичский район
имени Героя Советского Союза
И.А. Максименко



РУССКИЙ

ЯЗЫК

**Рекомендации
к подготовке к ЕГЭ
по русскому языку 2024 года
для учащихся выпускных
классов**

ДОРОГОЙ ВЫПУСКНИК!



Структура варианта КИМ ЕГЭ

- Экзаменационная работа состоит из двух частей и включает в себя 27 заданий
- часть 1 содержит 26 заданий с кратким ответом;
 - часть 2 – одно задание с развёрнутым ответом.
- Для того чтобы получить положительную оценку, необходимо выполнить максимально возможное количество заданий.

Продолжительность экзамена

На выполнение экзаменационной работы отводится **3 часа 30 минут (210 минут)**.



Правильно распределите своё время. Помните, что на выполнение одного задания с кратким ответом отводится в среднем по **3-4 минуты**, на работу с сочинением – **110 минут**. Не забывайте, что восемь заданий, связанных с текстом, требуют больше времени, чем те, которые связаны с отдельными словами или предложениями.

Выполняйте задания в том порядке, который вам удобен. Помните, что ваша задача – выполнить как можно больше заданий и набрать максимальное количество баллов, поэтому можно пропускать задания, вызывающие затруднения, и возвращаться к ним после выполнения тех заданий, на которые вы можете сразу дать правильные ответы.

Оценивание

Правильное выполнение каждого из заданий 1–7, 9–25 оценивается 1 баллом.

Правильное выполнение задания 8 оценивается 2 баллами. За ответ на задание 8 выставляется 1 балл, если на любых одной или двух позициях ответа записаны не те символы, которые представлены в эталоне ответа. Во всех других случаях выставляется 0 баллов.

Правильное выполнение задания 26 оценивается 3 баллами. Задание считается выполненным верно, если ответ записан в той форме, которая полностью совпадает с эталоном ответа. За ответ на задание 26 выставляются 2 балла, если на любой одной позиции ответа записан не тот символ, который представлен в эталоне ответа. Выставляется 1 балл, если на любых двух позициях ответа записаны не те символы, которые представлены в эталоне ответа. Во всех других случаях выставляется 0 баллов.

Максимальное количество баллов за задание 27 (сочинение) – 21.

Максимальный **первичный балл** за выполнение экзаменационной работы – 50, которые затем переводятся по 100-балльной шкале.

